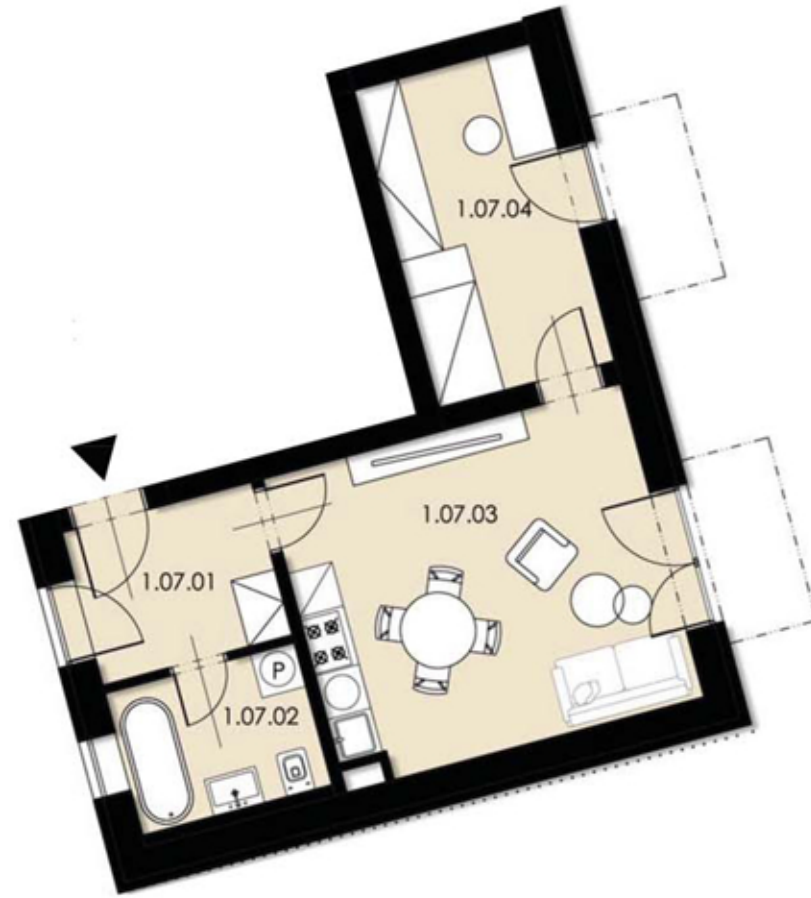
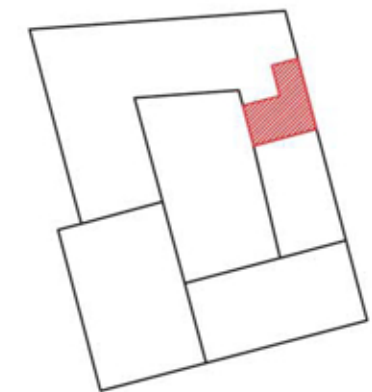


JEDNOTKA STANDARD 1.07

| | |
|----------------------------|---------------------|
| 1.07.01 VSTUP | 5,4 m ² |
| 1.07.02 KOUPELNA +WC | 5,1 m ² |
| 1.07.03 OBÝVACÍ POKOJ + KK | 20,8 m ² |
| 1.07.04 POKOJ | 10,5 m ² |



| | |
|----------------------------|---------------------|
| UŽITNÁ PLOCHA | 41,8 m ² |
| * CELKOVÁ PODLAHOVÁ PLOCHA | 44,1m ² |



M_1:100

* DLE NOVÉHC ANSKÉHO ZÁKONÍKU 89/2012 Sb.

1. NP
NOVÁ KAROLINA 3